



Auf einen Blick  
Mannesmann Precision Tubes



**MANNESMANN**  
**PRECISION TUBES**

Ein Unternehmen der Salzgitter Gruppe

# Die Unternehmensgruppe



Mannesmann Precision Tubes ist ein führender Hersteller von kaltgezogenen nahtlosen und geschweißten Präzisionsstahlrohren sowie nahtlosen, warmgefertigten Rohren, Profilen und rohrförmigen Komponenten.

Als international agierender Partner der Automobil- und Zulieferindustrie, der verarbeitenden Industrie und der Energiewirtschaft produzieren wir Rohrprodukte für höchste Qualitätsansprüche.

## Salzgitter AG

### Geschäftsbereich Stahlverarbeitung

#### Mannesmann Precision Tubes

Mannesmann Precision Tubes GmbH, Mülheim		Mannesmann Precision Tubes France SAS, Saint-Florentin
Hamm	Brackwede	Saint-Florentin
Wickede	Holzhausen	Vitry-le-François



## Deutschland

Vertrieb: Mülheim an der Ruhr, Verwaltung: Hamm  
Produktion: Bielefeld-Brackwede, Burbach-Holzhausen, Hamm, Wickede, Zeithain



## Frankreich

Produktion und Vertrieb: Saint-Florentin,  
Vitry-le-François



## Niederlande

Produktion und Vertrieb: Helmond



## Mexiko

Produktion und Vertrieb: Guadalajara

Fertigungsstandorte in Deutschland, Frankreich, den Niederlanden und Mexiko bilden die Grundlage für eine hohe Lieferperformance – für Kunden weltweit.

Unsere Kunden profitieren von den Synergien unserer Wertschöpfungskette in einem Konzernverbund – von der Stahlschmelze bis hin zum versandfertigen Präzisionsrohr und teilweise darüber hinaus.

Mannesmann Precision  
Tubes Netherlands B.V.,  
Helmond

Helmond

Mannesmann Precision  
Tubes Mexico S.A. de C.V.,  
Guadalajara

Guadalajara

Mannesmannröhren-Werk  
GmbH, Zeithain

Zeithain

## Stahlrohre von Mannesman Precision Tubes

Nahtlose, gezogene Präzisionsstahlrohre mit besonderer Maßgenauigkeit gemäß EN 10305-1, EN 10305-4

Außendurchmesser: 1,5 – 178 mm

Wanddicken: 0,2 – 17,5 mm

Geschweißte, gezogene Präzisionsstahlrohre mit besonderer Maßgenauigkeit gemäß EN 10305-2

Außendurchmesser: 16 – 120 mm

Wanddicken: 0,8 – 7,5 mm

Geschweißte, maßgewalzte Präzisionsstahlrohre gemäß EN 10305-3

Außendurchmesser: 25 – 114,3 mm

Wanddicken: 1,75 – 8,5 mm

Warmgefertigte, nahtlose Stahlrohre – Luppen

Außendurchmesser: 17,2 – 133 mm

Wanddicken: 2 – 20 mm

Längen: bis max. 22 m

Warmgefertigte, nahtlose Stahlrohre – Adjustierte Rohre

Außendurchmesser: 17,2 – 133 mm

Wanddicken: 2 – 20 mm

Längen: bis max. 22 m

Weitere Abmessungen auf Anfrage



# Normen und Zertifizierungen

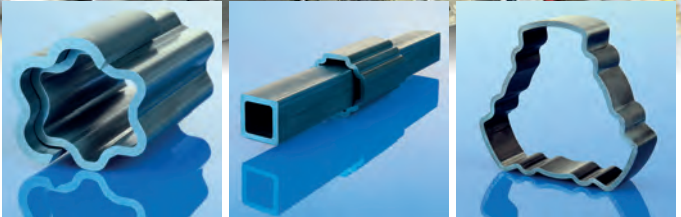
---

Die Herstellung unserer Stahlrohre erfolgt nach gängigen internationalen Normen wie zum Beispiel: EN10305-1, EN10305-2, EN10305-3, EN10305-4, EN10216 sowie EN10217, ASTM A 179, A 192, A 209, A 210, A 213, A 556, Japan Industrial Standard und British Standards. Weitere Standards auf Nachfrage.

Durch die Zertifizierung aller Produktionsstandorte nach IATF 16949 ergänzend zur ISO 9001 können wir für unsere Produkte auch die Einhaltung der hohen Anforderungen der Automobilindustrie an Partner für Entwicklungs- und Herstellungsprozesse nachweisen.

Diese und weitere Zertifizierungen und Zulassungen unserer Standorte finden Sie auf unserer Webseite im Download-Bereich:

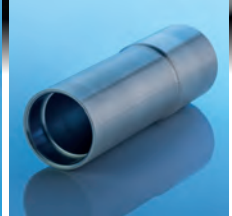
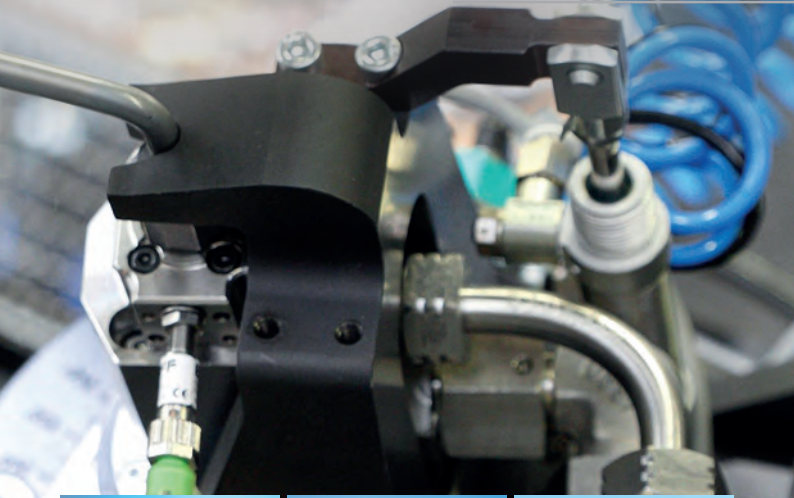




## Profile von Mannesmann Precision Tubes

Wir bieten individualisierte Lösungen für Ihre profilierte Idee. Neben klassischen geometrischen Formen (quadratisch, rechteckig, rund, oval, sternförmig) können nach individuellen Zeichnungen vielfältige Kombinationen und Sonderformen gefertigt werden.

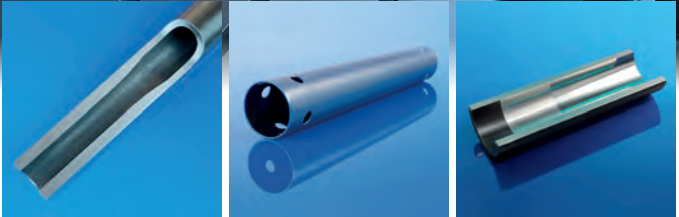
Die Profile können aus einem breiten Werkstoffspektrum von niedriglegierten Kohlenstoffstählen bis hin zu hochchromhaltigen, warmfesten Stählen angeboten werden. Enge Formtoleranzen und exzellente Oberflächenbeschaffenheiten unserer Profile werden durch umfassende, speziell adaptierte zerstörungsfreie Prüfverfahren sichergestellt.



## **Komponenten von Mannesmann Precision Tubes**

Durch die gezielte Verknüpfung unseres Know-hows aus der Präzisionsstahlrohrherstellung mit den Anforderungen an hochtechnologische Rohrkomponenten entwerfen, entwickeln und fertigen wir für Sie auch einbaufertige Komponenten.

Maßgeschneidert für Ihre Anforderungen erstellen wir den für Sie optimalen Fertigungsprozess. Dabei verarbeiten wir unsere Präzisionsstahlrohre u. a. auf voll-verketteten Anlagen mit umfangreichen Inline-Messungen und bieten Ihnen auf Wunsch auch die dazu passende Oberflächenbeschichtung an.



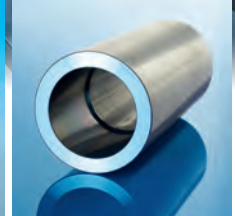
Je nach Anwendungszweck beraten wir auf dem Weg zu Ihrem Produkt bei der Auswahl der korrekten Rohrfertigungsroute, der geeigneten Wärmebehandlung sowie der notwendigen Bearbeitungsschritte - einschließlich sinnvollen Oberflächen-schutzkonzepten.

Bei Bedarf unterstützt unser Team Ihren Prozess der Weiterverarbeitung von Rohren – von der Idee über Entwicklung und Herstellung von Prototypen und Vorserienteilen bis hin zum serienreifen Produkt.

## **Produktentwicklung**

Über die alltägliche Beratung hinaus entwickeln wir in enger Zusammenarbeit mit unseren Kunden und der Salzgitter Mannesmann Forschung, dem konzerneigenen Forschungsinstitut, innovative Lösungen in den Bereichen Produkte, Prüfung und Validierung.





Wir verfügen über langjährige Expertise und ein breites Angebot möglicher Weiterverarbeitungsschritte an Stahlrohren. Vom Sägeschnitt über eine spannende Bearbeitung des Rohrrohlings bis hin zu komplexen Biege- und Stauchoperationen: Wir unterstützen Sie tatkräftig bei Ihren Plänen.

## **Beispiele möglicher Bearbeitungsschritte:**

- Variable Wand/Tailored Drawn Tubes (TDT)
- Bohren/Stanzen/Lasern
- Schälen/Rollieren
- Kaltumformen
- Schneiden
- Fasen
- Entgraten
- Gewinde rollen/schneiden
- Partielles Härten
- Drehen/Fräsen/Schleifen

# Anwendungsbereiche



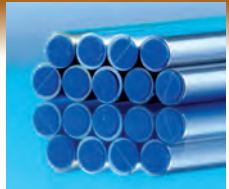
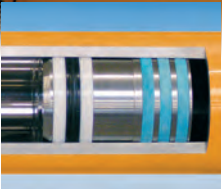
Als führender Anbieter für Präzisionsstahlrohre im Automobilbau unterstützt Mannesmann mit eigenen Entwicklungen die Optimierung des Fahrverhaltens, den Komfort und die Sicherheit von Automobilen. Regelmäßige interne und externe Audits sichern eine hohe Qualität.

## **Anwendungsbereiche unserer Rohrprodukte im Bereich Automotive:**

- Fahrzeugsicherheit
  - Airbag-Gasgeneratoren
  - Gurtstraffer
- Motor und Getriebe
  - Diesel-Einspritzleitungen
  - Nockenwellen
  - Getriebewellen



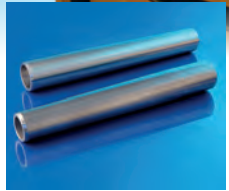
- Antriebswellen
  - Längswellen
  - Seitenwellen
  - Gleichlaufgelenke (Kugelkäfige)
- Alternative Antriebe
  - Rotorwellen
  - Seitenwellen für E-Autos
  - Wasserstoffdruckspeicher
  - Wasserstoffdruckleitungen
- Fahrwerk
  - Stoßdämpfer
  - Stabilisatoren
  - Lenksäulen
  - Achsen
  - Anti-Vibrations Systeme



Mannesmann verfügt über langjährige Erfahrung als Lieferant für Hydraulik und Pneumatik-Anwendungen und den Maschinenbau.

## **Anwendungsbereiche unserer Rohrprodukte im Bereich Industrie:**

- Hydraulische Maschinen
  - Hydraulikzylinder
  - HPZ-Rohre
  - HP-Rohre
  - HPS-Rohre
  - HPK-Rohre
  - Hydraulikleitungen
  - HPL-Rohre



- Maschinenbau

- Beim Bau von Maschinen und Anlagen sind unsere Stahlrohre und -profile für eine ganze Palette von Einsatzzwecken geeignet. Wir liefern dabei Produkte mit optimiertem Eigenschaftsprofil, welches aus einer großen Bandbreite an Abmessungen, Werkstoffen und Formen passgenau auf die Kundenanforderungen zugeschnitten wird.

- Drehteilrohre

Zylindrische Hohl drehteile lassen sich aus massivem Rundstahl oder Rohren herstellen. Die Wirtschaftlichkeit wird durch geringe Exzentrizität und enge Außen-/und Innendurchmessertoleranzen erhöht.

# Anwendungsbereiche



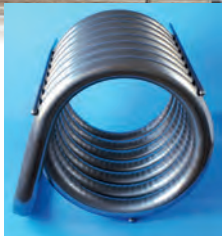
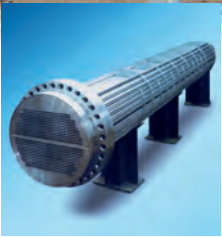
Unsere Produkte finden Sie auch in zahlreichen Anwendungen der Energiewirtschaft und als Bohrgestänge für Explorationen.

## **Anwendungsbereiche unserer Rohrprodukte im Bereich Energie:**

- Mineralien und geotechnische Exploration
  - Bohrgestänge
  - Injektionsanker



Foto: 295152436 ©barmalin; Fuentes de Andalucía, www.stock.adobe.com



- Wärmeübertragung und Erneuerbare Energie
  - Wärmetauscher
  - Dampfkessel
  - Speisewasservorwärmer
- Öl und Gas
  - Green Tubes
  - Exzentrerschneckenpumpen (Statoren)

**Mannesmann Precision Tubes GmbH**  
Wiesenstraße 36  
45473 Mülheim an der Ruhr, Germany  
www.mannesmann-precision-tubes.com

**Vertrieb Automotive**

Mannesmann Precision Tubes GmbH  
Wiesenstraße 36  
45473 Mülheim an der Ruhr, Deutschland  
Tel.: +49 208 458-1203  
E-Mail: automotive.mpt@mannesmann.com

**Vertrieb Industrie und Energie**

Mannesmann Precision Tubes GmbH  
Wiesenstraße 36  
45473 Mülheim an der Ruhr, Deutschland  
Tel.: +49 208 458-1161  
E-Mail: industry.mpt@mannesmann.com  
energy.mpt@mannesmann.com



**MANNESMANN. Das Rohr.**